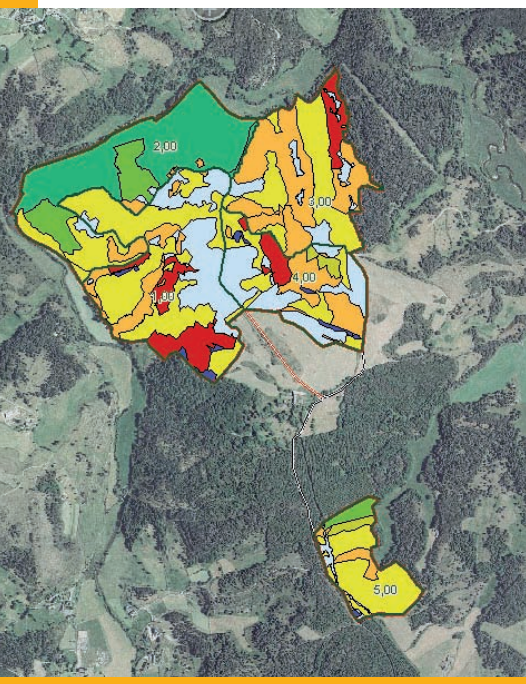


# Le Bois Bertrand

Une forêt pour les activités pédagogiques



*Cartographie des peuplements forestiers (utilisation du GPS et des systèmes d'informations géographiques)*

Classes de BTS Gestion Forestière et SIL Cartographie



> L'école possède une forêt de 92 Ha ainsi que la certification PEFC sous le numéro 10-21-15/478, attestant qu'elle est durablement gérée.



Cette forêt représente un excellent support pédagogique car toute l'année les élèves sont amenés à réaliser des travaux pratiques de divers ordres en fonction des niveaux de formation.



*Utilisation des instruments de mesures des arbres forestiers (dendrométrie) et réalisation d'études de stations forestières (pédologie, botanique...)*

Classes de BTS Gestion Forestière, Bac Pro Travaux Forestiers



*Travaux de plantation et de contrôle de reprise des plants*

Classes de 4<sup>ème</sup> et 3<sup>ème</sup>, CAPA Travaux Forestiers, Seconde, Bac Pro Forêt, Bac Pro Aménagements Paysagers, BPA Travaux Forestiers Aménagements Paysagers - Construction d'un pont - Classes de 1<sup>ère</sup> et Terminale Aménagements Paysagers





**Entraînement au déplacement dans les arbres**  
Classe de CS Grimpeur élagueur



**Réunion forestière avec des professionnels (ici sur l'utilisation du câble synthétique en débardage)**



**Conduite d'engins forestiers (tête d'abatteuse, le débusqueur, porteur)**  
Classes de Bac Pro Forêt  
et de BPA Conduite de machines forestières



**Travaux de bûcheronnage**

Classes de 4<sup>ème</sup> et 3<sup>ème</sup>  
CAPA Travaux Forestiers,  
BacPro Travaux Forestiers  
BPA Travaux Forestiers



**Travaux d'élagage**

! Pout tout renseignement, visite de l'établissement, réunion d'informations dans les écoles,  
Contactez-nous au : 04 66 42 84 21 ou par courriel : [mfr.javols@mfr.asso.fr](mailto:mfr.javols@mfr.asso.fr)  
Visitez également notre site internet : [www.ecoleforestiere-javols.com](http://www.ecoleforestiere-javols.com)